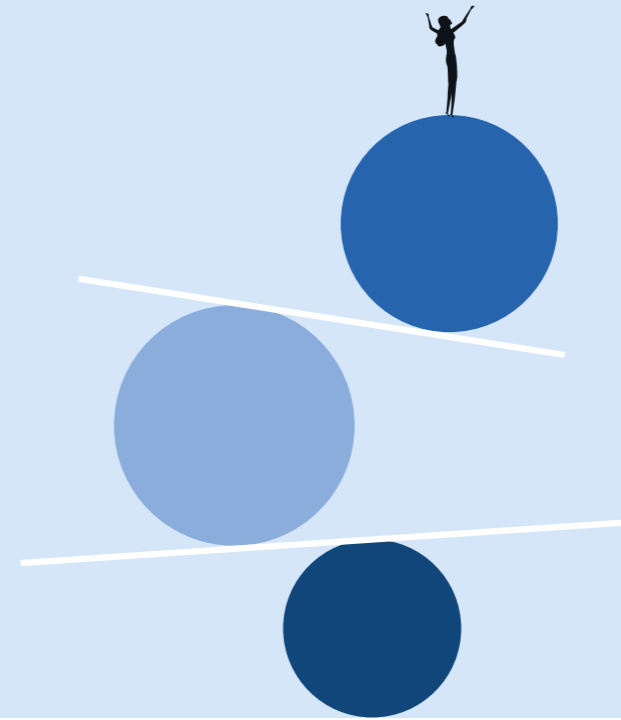


# JÄLKIHUOLLON LAATUKRITEERISTÖ



Edessäsi on lastensuojelun jälkihuollon laatukriteeristö, jonka tavoitteena on vahvistaa laatu- ja vaikuttavuusajattelua jälkihuoltotyössä. Kriteeristöissä keskitytään täysi-ikäisiin nuoriin ja itsenäistymisen tuen kuvaamiseen. Laatukriteerien avulla varmistetaan turvalliset ja asiakaslähtöiset palvelut jälkihuollon nuorille. Laatukriteerit ovat tulevaisuuteen suuntaavia suosituksia siitä, miten jälkihuoltoa tulisi toteuttaa eri toimijoiden näkökulmista. Kriteeristön avulla kuvataan sitä, mitä hyvä jälkihuolto on.

Laatukriteeristö on suunnattu jälkihuollon palveluiden kehittäjille, sijaishuollon ja jälkihuollon työntekijöille, nuorille sekä muille kiinnostuneille. Kriteeristö kutsuu kehittämään jälkihuoltoa ja arvioimaan sen laatua. Kriteeristö on laadittu, jotta ammattilaiset voivat tarkastella omaa työtään eri näkökulmista, työskennellä monitoimijaisesti ja selkeyttää keskinäistä roolitustaan. Hyvinvointialue on tuotu kriteeristössä toimijoiden rinnalle, jotta sen rooli palveluiden järjestämistä vastaavasta ja valvonnasta on huomioitu.

Kriteeristön avulla tavoitellaan tasalaatuista ja yhdenvertaista jälkihuoltoa. Jälkihuollon tulee olla turvallista, nuorta osallistavaa ja luoda jatkumoa lastensuojelun tuelle viimeistellen lastensuojeluprosessin. Laatukriteeristö on jäsennellyt kronologisesti jälkihuolto-prosessin mukaan. Useita kriteereitä voidaan hyödyntää myös muissa jälkihuolto-prosessin vaiheissa kuin siinä, mihin se on kriteeristössä kuvattu.

Kriteeristössä kuvataan valittujen jälkihuollon toimijoiden vastuita ja tehtäviä. Kuten jälkihuoltotyön arjessakin, toimijoiden tehtävät voivat olla yhteisiä, jolloin ne on kirjattu usean toimijan vastuulle. Laatukriteeristössä ensimmäisenä toimijana on nuori itse. Kriteeristössä on nuoren toimijuutta vahvistavia kysymyksiä, jotka korostavat nuoren osallisuutta jälkihuolto-prosessissa.

Laatukriteeristöä sovelletaan käytäntöön jälkihuollon palvelumallinnuksessa, joka toimii työkaluna jälkihuollon asiakastyössä. Palvelumallinnuksessa vastataan muun muassa kysymyksiin: Mitkä ovat erityisen merkittäviä hetkiä jälkihuollon onnistumisen näkökulmasta? Mitkä ovat keskeisiä osa-alueita jälkihuollon työssä ja mitä ne tarkoittavat nuoren näkökulmasta? Miten valita oikea palvelukanava? Mitä ovat erilaisten kanavien edut ja haitat?

Laatukriteeristö ja palvelumallinnus ovat luotu osana Aikuistuvan nuoren tukeminen laadukkaita jälkihuoltopalveluin -hanketta (ESR, 2022-2023) ja sen kokoamiseen on osallistunut suuri joukko lastensuojelun jälkihuollon parissa työskenteleviä ammattilaisia. Työskentelyyn on osallistunut jälkihuolto- nuoria ja kokemusasiantuntijoita. Kriteeristössä on hyödynnetty tuoreta tutkimustietoa sekä muiden jälkihuollon hankkeiden tuottamaa materiaalia. Jälkihuollon laatukriteeristö noudattelee [sijaishuollon laatukriteeristön](#) rakennetta. Kriteeristö on ensimmäinen jälkihuoltoon luotu laatutyökalu ja sitä tulee päivittää palveluiden ja rakenteiden muuttuessa.

## Määritelmä:

*Lastensuojelun jälkihuollolla* tarkoitetaan sijaishuollon tai pitkän avohuollon sijoituksen päättymisen jälkeen järjestettävää kokonaisvaltaista tukea lapselle tai nuorelle. Jälkihuollon tarkoituksena on auttaa aikuistuvaa nuorta saavuttamaan riittävät valmiudet itsenäisen elämän aloittamiselle. (THL.)



Euroopan unioni  
Euroopan sosiaalirahasto

Vipuvoimaa  
EU:lta  
2014–2020



Elinkeino-, liikenne- ja  
ympäristökeskus



ammattikorkeakoulu

# TEEMA 1: SIJAISHUOLLON AIKANA, JÄLKIHUOLTOON VALMISTAUTUMINEN

	★ NUORI	SIJAISHUOLLON TYÖNTEKIJÄ	SOSIAALITYÖNTEKIJÄ	JÄLKIHUOLLON TYÖNTEKIJÄ	PALVELUNTUOTTAJA
<b>KRITEERI 1:</b> Nuorella on oikeus arvostaviin ja kannustaviin kohtaamisiin.	Miten toivot, että sinut kohdataan? Millaista apua ja tukea kaipaat? Miten työntekijä voi kannustaa sinua?	Varmistaa oman ammatillisen osaamisensa. Varmistaa yksilöllisen, kunnioittavan ja kiireettömän kohtaamisen nuoren kanssa. Huolehtii toiveikkuuden vahvistamisesta ja ottaa kohtaamisissa huomioon nuoren ainutlaatuisuuden. Kunnioittaa nuoren ainutlaatuisuuden elämäntarinaa. Työskentelee yhdenvertaisuuden periaatteiden mukaisesti.	Varmistaa oman ammatillisen osaamisensa. Varmistaa yksilöllisen, kunnioittavan ja kiireettömän kohtaamisen nuoren kanssa. Luo tasavertaisen ja turvallisen ilmapiirin. Huolehtii toiveikkuuden vahvistamisesta ja ottaa kohtaamisissa huomioon nuoren ainutlaatuisuuden. Kunnioittaa nuoren ainutlaatuisuuden elämäntarinaa. Työskentelee yhdenvertaisuuden periaatteiden mukaisesti.	Varmistaa oman ammatillisen osaamisensa. Varmistaa yksilöllisen, kunnioittavan ja kiireettömän kohtaamisen nuoren kanssa. Huolehtii toiveikkuuden vahvistamisesta ja ottaa kohtaamisissa huomioon nuoren ainutlaatuisuuden. Luo tasavertaisen ilmapiirin. Kunnioittaa nuoren ainutlaatuisuuden elämäntarinaa. Työskentelee yhdenvertaisuuden periaatteiden mukaisesti.	Tarjoaa henkilöstölle koulutusmahdollisuuksia ja tukee ammattitaidon ylläpitämistä. Varmistaa työntekijöiden työhyvinvoinnin edellytykset. Edistää työn veto- ja pitovoimaa.
	HYVINVOINTIALUE	JÄRJESTÖSEKTORI	OPPILAITOS	TYÖLLISYYSPALVELUT	TERVEYDENHUOLTO
	Seuraa ja varmistaa palveluiden laadun. Puuttuu epäkohtiin. Tarjoaa koulutusmahdollisuuksia ja tukee ammattitaidon ylläpitämistä. Varmistaa työntekijöiden työhyvinvoinnin edellytykset. Edistää työn veto- ja pitovoimaa.	Tarjoaa mahdollisuuksia matalan kynnyksen kohtaamisiin, vertaistukeen ja ammattilaisapuun.	Vahvistaa henkilöstön osaamista. Varmistaa riittävät opiskelijahuollon palvelut. Varmistaa yksilölliset, kunnioittavat ja kiireettömät kohtaamiset nuoren kanssa. Huomioi toiveikkuuden vahvistamisen ja ottaa kohtaamisissa huomioon nuoren ainutlaatuisuuden. Työskentelee yhdenvertaisuuden periaatteiden mukaisesti.	Varmistaa yksilöllisen, kunnioittavan ja kiireettömän kohtaamisen nuoren kanssa. Huolehtii toiveikkuuden vahvistamisesta ja ottaa kohtaamisissa huomioon nuoren ainutlaatuisuuden. Työskentelee yhdenvertaisuuden periaatteiden mukaisesti.	Varmistaa yksilöllisen, kunnioittavan ja kiireettömän kohtaamisen nuoren kanssa. Huolehtii toiveikkuuden vahvistamisesta ja ottaa kohtaamisissa huomioon nuoren ainutlaatuisuuden. Työskentelee yhdenvertaisuuden periaatteiden mukaisesti.

	★ NUORI	SIJAISHUOLLON TYÖNTEKIJÄ	SOSIAALITYÖNTEKIJÄ	JÄLKIHUOLLON TYÖNTEKIJÄ	PALVELUNTUOTTAJA
<b>KRITEERI 2:</b> Nuorella on oikeus turvalliseen itsenäistymiseen.	Mikä tuo sinulle turvaa? Mikä saa sinut tuntemaan turvattomuutta? Mitä itsenäistyminen sinulle tarkoittaa? Mikä on jälkihuollon tarkoitus? Mitä jälkihuolto sinulle merkitsee?	Varmistaa, että nuori on aidosti ymmärtänyt jälkihuollon tarkoituksen ja merkityksen. Tekee nuoren kanssa yhteistyössä konkreettisen suunnitelman itsenäistymisen taitojen harjoitteluun riittävien ajoissa (vähintään puoli vuotta ennen täysi-ikäistymistä). Harjoittelee nuoren kanssa itsenäistymiseen liittyviä arjen taitoja. Tukee itsenäisen asumisen harjoittelua ennen varsinaista muuttoa.	Varmistaa, että nuori on aidosti ymmärtänyt jälkihuollon tarkoituksen ja merkityksen. Huolehtii nuoren itsenäistymisprosessin palvelukokonaisuudesta ja eheydestä yhteistyössä nuoren ja muiden toimijoiden kanssa. Varmistaa itsenäistymiseen liittyvien tietojen siirtymisen ja pitää säännöllisesti yhteyttä verkostoihin. Vastaa nuoren asiakassuunnitelman laatimisesta, toimien arvioinnista ja seurannasta.	Tutustuu ja luo yhteyttä nuoreen, esimerkiksi vierailamalla sijaishuollon yksikössä ennakkoon. Näin tulee tutummaksi tuleville jälkihuollon nuorille. Sijaishuollon työntekijä jatkaisi mahdollisuuksien sekä nuoren toiveiden mukaan myös jälkihuollossa.	Tuottaa laadukkaita ja tarpeenmukaisia palveluita. Huolehtii palveluiden saatavuudesta ja tiedottaa palveluista nuorille ja sidosryhmille kohderyhmän huomioiden.
	HYVINVOINTIALUE	JÄRJESTÖSEKTORI	OPPILAITOS	TYÖLLISYYSPALVELUT	TERVEYDENHUOLTO
	Varmistaa riittävät ja oikeinkohdennetut resurssit.	Osallistuu laadukkaan jälkihuollon kokonaisuuden kehittämiseen ennakoivasti ja aloitteellisesti. Tarjoaa mahdollisuuden ja yhteisön kansalaisvaikuttamiseen.	Varmistaa yksilöllisten tarpeiden huomioimisen ja yksilöllisen tuen.	Varmistaa tiedottamisen, ohjaamisen ja neuvonnan palveluidensa osalta kohderyhmän huomioiden.	Varmistaa riittävät, oikea-aikaiset ja tarpeenmukaiset terveydenhuollon palvelut.

## TEEMA 2: SIIRTYMINEN JÄLKIHUOLTOPALVELUIDEN PIIRIIN

	★ NUORI	SIJAISHUOLLON TYÖNTEKIJÄ	SOSIAALITYÖNTEKIJÄ	JÄLKIHUOLLON TYÖNTEKIJÄ	PALVELUNTUOTTAJA
<b>KRITEERI 3:</b> Nuori ymmärtää jälkihuoltopalveluiden vapaaehtoisuuden.	Mitä tarkoittaa, että jälkihuolto on sinulle vapaaehtoista? Missä elämänvaiheissa tai tilanteissa kaipaat erityisesti tukea? Tiesitkö, että jälkihuollon tuki on sinulle tarjolla koko ajan, kunnes täytät 25-vuotta?	Käy nuoren kanssa läpi, mitä jälkihuollon vapaaehtoisuus tarkoittaa. Kannustaa ja motivoi nuorta tarpeellisten jälkihuoltopalveluiden piiriin. Kunnioittaa nuoren itsemääräämisoikeutta ja rohkaisee nuoren toimijuuden kehittymistä.	Kunnioittaa nuoren itsemääräämisoikeutta ja rohkaisee nuoren toimijuuden kehittymistä. Nuoren kieltäytyessä palveluista, muistuttaa mahdollisuudesta palata jälkihuollon piiriin aina 25-v. saakka.	Kohtaa nuoren niin, että se vahvistaa oma-toimijuutta ja tasa-arvoa. Mahdollinen nuoren vastustus tai palveluista kieltäytyminen kohdataan arvostavasti. Nuoren suuntaan ollaan aktiivisia ja tuodaan esiin, että jälkihuollon tuki on saatavilla myöhemmässäkin vaiheessa. Nuoren tulee tietää, mistä matalan kynnyksen apua saa.	Varmistaa palveluidensa saatavuuden sekä huolehtii, että palveluiden piiriin pääseminen on sujuvaa. Vahvistaa nuoren toimijuutta ja päätöksentekooikeutta.
	HYVINVOINTIALUE	JÄRJESTÖSEKTORI	OPPILAITOS	TYÖLLISYYSPALVELUT	TERVEYDENHUOLTO
	Varmistaa jälkihuollon palveluiden riittävyyden ja saatavuuden.	Tuottaa ajankohtaista ja tavoitettavaa tietoa jälkihuollosta ja sen palveluista nuorille.	Motivoi ja ohjaa nuorta tarvittaessa palveluiden piiriin.	Motivoi ja ohjaa nuorta tarvittaessa palveluiden piiriin.	Motivoi ja ohjaa nuorta tarvittaessa palveluiden piiriin.

	★ NUORI	SIJAISHUOLLON TYÖNTEKIJÄ	SOSIAALITYÖNTEKIJÄ	JÄLKIHUOLLON TYÖNTEKIJÄ	PALVELUNTUOTTAJA
<b>KRITEERI 4:</b> Nuori on tietoinen palveluista, joihin hänellä on oikeus.	Kenen kanssa olet käynyt läpi mitä jälkihuolto voisi sisältää sinun kohdallasi? Mihin kaipaat apua ja tukea? Mitä arjen taitoja sinun tulee vielä harjoitella?	Varmistaa nuoren ymmärryksen siitä, että oikeus tukeen ja apuun jatkuu 25-ikävuoteen saakka. Käy nuoren kanssa konkreettisesti palveluita läpi tarvelähtöisesti.	Laatii jälkihuoltosuunnitelman. Antaa ohjausta ja neuvontaa monikanavaisesti, saavutettavasti ja nuoren aikatauluja sekä elämänrytmiä kunnioittaen. Tiedottaa jälkihuollon palveluita sekä suullisesti että kirjallisesti. Koordinoi verkostoyhteistyötä ja pitää säännöllisesti yhteyttä eri toimijoiden kanssa.	Varmistaa nuoren ymmärryksen siitä, että oikeus tukeen ja apuun jatkuu 25-ikävuoteen saakka. Käy nuoren kanssa konkreettisesti palveluita läpi tarvelähtöisesti.	Varmistaa, että saatavilla olevista palveluista viestitään nuorille selkeästi ja että viestintä tavoittaa heidät.
	HYVINVOINTIALUE	JÄRJESTÖSEKTORI	OPPILAITOS	TYÖLLISYYSPALVELUT	TERVEYDENHUOLTO
	Vastaa palveluidensa riittävästä tarjonnasta ja resurssoinnista. Vastaa ajankohtaisten tuki- ja apupalveluiden tiedottamisesta. Varmistaa saumattomuuden palveluiden välillä.	Tuottaa ajankohtaista ja tavoitettavaa tietoa jälkihuollosta ja –palveluista nuorille.	Osallistuu aktiivisesti verkostoihin ja hakee ajankohtaista tietoa tarjolla olevista palveluista. Neuvoa ja ohjaa nuorta tarvittaessa palveluiden piiriin.	Neuvoa ja ohjaa nuorta tarvittaessa palveluiden piiriin.	Vastaa palveluidensa riittävästä tarjonnasta ja resurssoinnista. Tiedottaa palveluistaan. Varmistaa saumattomuuden palveluiden välillä. Neuvoa ja ohjaa nuorta tarvittaessa palveluiden piiriin.

## TEEMA 2: SIIRTYMINEN JÄLKIHOULTOPALVELUIDEN PIIRIIN

	★ NUORI	SIJAISHUOLLON TYÖNTEKIJÄ	SOSIAALITYÖNTEKIJÄ	JÄLKIHOULLON TYÖNTEKIJÄ	PALVELUNTUOTTAJA
<b>KRITEERI 5:</b> <b>Nuorella on oikeus luoda ja ylläpitää nuorelle tärkeitä suhteita ja kuulua hyvinvointia tukevaan yhteisöön.</b>	Ketä lähipiiriisi kuuluu? Mitkä ovat sinulle tärkeitä suhteita? Mitkä suhteet tukevat hyvinvointiasi? Miten kuvaillet lähiverkostoasi? Oletko siihen tyytyväinen?	Kartoittaa ja tarvittaessa auttaa rakentamaan nuoren lähiverkosta yhdessä nuoren kanssa. Arvioi nuoren kanssa, miten lähiverkosto tukee nuoren itsenäistymistä ja hyvinvointia. Rohkaisee nuorta solmimaan hyvinvointiaan tukevia suhteita. Antaa työkaluja suojata itseään haitallisilta suhteilta. Sopii yhteydenpidosta sijaishuollon päättymisen jälkeen.	Rohkaisee nuorta solmimaan hyvinvointia tukevia suhteita ja antaa työkaluja suojata itseään haitallisilta suhteilta. Rohkaisee osallistumaan kansalaisyhteiskunnan toimintoihin. Kokoaa yhteistyöhön nuoren kanssa yhdessä määritellyn keskeisen verkoston.	Kartoittaa nuoren lähiverkoston yhdessä nuoren kanssa. Arvioi nuoren kanssa, kuinka lähiverkosto tukee nuoren itsenäistymistä ja hyvinvointia.	Tuottaa verkostoa osallistavia ja yhteisölliseen toimintaan perustuvia palveluita.
	HYVINVOINTIALUE	JÄRJESTÖSEKTORI	OPPILAITOS	TYÖLLISYYSPALVELUT	TERVEYDENHUOLTO
	Tarkastelee, tunnistaa ja pyrkii rakenteellisesti tukemaan nuoren oikeutta ylläpitää tärkeitä, sijaishuollon aikana muodostuneita suhteita. Luo alueelle vertaistoimintaa sekä luo ja ylläpitää kokemusasiantuntija-verkostoja.	Tuottaa matalan kynnyksen kohtaamispaikkoja ja edistää etsivää työtettä.	Vahvistaa opiskelijoiden ryhmäytymistä ja luo yhteisöllistä ilmapiiriä.	Ei keskeistä roolia.	Ei keskeistä roolia.

	★ NUORI	SIJAISHUOLLON TYÖNTEKIJÄ	SOSIAALITYÖNTEKIJÄ	JÄLKIHOULLON TYÖNTEKIJÄ	PALVELUNTUOTTAJA
<b>KRITEERI 6:</b> <b>Nuorella on oikeus turvalliseen paikkaan asua.</b>	Missä haluaisit asua? Mitä asumisturvallisuus tarkoittaa? Miten voit itse vaikuttaa siihen, että asuisit turvallisesti? Millaista tukea toivot ja tarvitset asumiseen?	Kartoittaa vaihtoehtoja nuoren tukena itsenäiseen asumiseen yksilölliset tuen tarpeet huomioiden. Valmistautuu muuttoon ja yhdessä nuoren kanssa hankkii tavaroita. Hyödyntää erilaisia työvälineitä, kuten listoja ja oppaita, jotka auttavat nuorta itsenäisen asumisen alkuun.	Varmistaa, että nuorella on paikka missä asua. Kartoittaa vaihtoehdot ja tekee tarvittaessa päätöksen asumisen tuesta.	Ennakoi ja valmistele nuoren kanssa muuttoa ja hankkii tarvikkeita. Hyödyntää erilaisia konkreettisia työvälineitä, kuten erilaisia listoja ja oppaita, jotka auttavat itsenäisen asumisen alkuun.	Tuottaa tarvittavia, monipuolisia ja nuorilähtöisiä asumispalveluita.
	HYVINVOINTIALUE	JÄRJESTÖSEKTORI	OPPILAITOS	TYÖLLISYYSPALVELUT	TERVEYDENHUOLTO
	Varmistaa asumisen tukeen liittyvät resurssit ja valvoo palveluiden laatua.	Tarjoaa tukea asumiseen nuorille.	Tarjoaa opintojen yhteydessä tuettua asumista.	Ei keskeistä roolia.	Ei keskeistä roolia.

# TEEMA 3: JÄLKIHUOLTO

	★ NUORI	SIJAISHUOLLON TYÖNTEKIJÄ	SOSIAALITYÖNTEKIJÄ	JÄLKIHUOLLON TYÖNTEKIJÄ	PALVELUNTUOTTAJA
<b>KRITEERI 7:</b> <b>Nuorella on oikeus suunnitelmallisiin nuorilähtöisiin palveluihin.</b>	Millaista tukea toivot ja tarvitset? Onko työntekijä tietoinen, miten sinut tavoittaa? Miten tavoitat työntekijäsi? Miten jälkihuoltoa on kanssasi suunniteltu?	Ei keskeistä roolia.	Varmistaa, että ohjaus, neuvonta ja tuki on nuorilähtöistä ja nuoren asiantuntijuutta kunnioittavaa. Tukee nuorta tuen tarpeiden tunnistamisessa sekä palveluiden piiriin pääsemisessä. Pitää säännöllisesti yhteyttä nuoreen ja yhteistyöverkostoon.	Tukee nuorta tuen tarpeiden tunnistamisessa sekä palveluiden piiriin pääsemisessä. Käyttää apuna konkreettisia työkaluja. Auttaa nuorta ottamaan yhteyttä eri tahoihin itsenäisesti.	Tuottaa laadukkaita ja tarpeenmukaisia palveluita. Huolehtii palveluiden saatavuudesta ja tiedottaa palveluista nuorille ja sidosryhmille kohderyhmän huomioiden. Vahvistaa alan veto- ja pitovoimaa.
	HYVINVOINTIALUE	JÄRJESTÖSEKTORI	OPPILAITOS	TYÖLLISYYSPALVELUT	TERVEYDENHUOLTO
	Varmistaa riittävät ja oikein kohdennetut resurssit. Vahvistaa alan veto- ja pitovoimaa.	Kokemusasiantuntijoiden kouluttaminen sekä verkostojen luominen ja ylläpitäminen. Vertaistoiminnan mahdollistaminen. Kehittämisketoissa toimiminen. Tuottaa laadukkaita ja tarpeenmukaisia palveluita. Huolehtii palveluiden saatavuudesta ja tiedottaa palveluista nuorille ja sidosryhmille kohderyhmän huomioiden.	Toimii osana nuoren monitoimijaista verkostoa. Kehittämisketoissa toimiminen.	Kehittämisketoissa toimiminen.	Toimii moniammatillisessa yhteistyössä ja kehittämisketoissa.

	★ NUORI	SIJAISHUOLLON TYÖNTEKIJÄ	SOSIAALITYÖNTEKIJÄ	JÄLKIHUOLLON TYÖNTEKIJÄ	PALVELUNTUOTTAJA
<b>KRITEERI 8:</b> <b>Nuorella on oikeus riittävään, yksilölliseen arjen tukeen.</b>	Millaista on hyvä arki? Mitkä asiat arjessasi toimivat ja ovat hyvin? Kaipaako johonkin asiaan muutosta arjessasi? Tarvitsetko tukea muutokseen? Miten olet kertonut toiveistasi työntekijälle? Keneltä saat tukea ja apua?	Ei keskeistä roolia.	Varmistaa suunniteltujen jälkihuollon palveluiden toteutumisen ja riittävyyden. Varmistaa, että palvelut alkavat ja ovat riittäviä.	Tukee nuorta arjessa yksilöllisten tarpeiden mukaan. Tarjoaa tukea silloin, kun nuori sitä tarvitsee. Psykososiaalinen tuki myös virka-ajan ulkopuolella.	Tuottaa nuorten arkea tukevia palveluita. Tarjoaa henkilöstölle koulutusmahdollisuuksia ja tukee ammattitaidon ylläpitämistä. Huolehtii, että jälkihuoltopalveluita on tarjolla myös virka-ajan ulkopuolella, nuorten tarpeiden mukaisesti.
	HYVINVOINTIALUE	JÄRJESTÖSEKTORI	OPPILAITOS	TYÖLLISYYSPALVELUT	TERVEYDENHUOLTO
	Varmistaa riittävät ja oikein kohdennetut resurssit.	Varmistaa jälkihuollon jatkuvan kehittämistyön. Tarjoaa tukea kuten yksilötyötä, ryhmätoimintaa ja matalan kynnyksen kohtaamispaikkoja hyvinvointialueen vastuuta tukien.	Varmistaa yksilöllisten ja joustavien oppimispolkujen luomisen. Hyödyntää yhteisöllistä oppimista. Luo ja mahdollistaa rytmin, mielekkyyden ja yhteisöllisyyden nuoren arkeen. Luo edellytykset jatkuvalle oppimiselle.	Tarjoaa nuorille konkreettista tietoa työelämästä ja työssäkäymisen arjesta	Varmistetaan riittävät ja tarpeenmukaiset palvelut.

# TEEMA 3: JÄLKIHUOLTO

	★ NUORI	SIJAISHUOLLON TYÖNTEKIJÄ	SOSIAALITYÖNTEKIJÄ	JÄLKIHUOLLON TYÖNTEKIJÄ	PALVELUNTUOTTAJA
<b>KRITEERI 9:</b> <b>Nuorella on oikeus arvioida palveluita ja osallistua niiden kehittämiseen.</b>	Tuotko esiin, mitä mieltä olet saamastasi tuesta? Miten tuot sen esiin? Tiedätkö, miten voit antaa palautetta? Koetko, että antamallasi palautteella on vaikutusta? Oletko kiinnostunut kehittämään jälkihuoltoa? Kenelle voisit kertoa, että haluaisit kehittää jälkihuoltoa?	Ei keskeistä roolia.	Pyytää aktiivisesti palautetta yhteistyöstä. Rohkaisee nuorta kansalaisvaikuttamisen foorumeille. Kehittää jälkihuoltoa yhdessä nuorten kanssa. Huolehtii siitä, että nuori on tietoinen mahdollisuudestaan hakea muutosta saamiinsa etuuksiin ja palveluihin. Auttaa nuorta tarvittaessa muutoksenhakemisessa.	Kuulee nuoren palautetta ja reagoi siihen. Varmistaa, että palautteen antaminen kaikista palveluista on helppoa. Kehittää jälkihuoltoa yhdessä nuorten kanssa. Huolehtii siitä, että nuori on tietoinen mahdollisuudestaan hakea muutosta saamiinsa etuuksiin ja palveluihin. Auttaa nuorta tarvittaessa muutoksenhakemisessa.	Luo ja varmistaa palautekulttuurin palveluissa. Arvioi ja kehittää palveluitaan systemaattisesti laadun varmistamiseksi. Varmistaa kehittävän työotteen ja kehittyvän organisaation. Tekee pitkäjänteistä ja jatkuvaa kehittämissuorituksia. Vahvistaa alan veto- ja pitovoimaa.
	HYVINVOINTIALUE	JÄRJESTÖSEKTORI	OPPILAITOS	TYÖLLISYYSPALVELUT	TERVEYDENHUOLTO
	Luo ja mahdollistaa rakenteet nuorten vaikuttamistyölle. Osallistaa nuoria kehittämistyöhön. Luo ja ylläpitää kokemusasiantuntijatoimintaa. Vahvistaa alan veto- ja pitovoimaa.	Luo, ylläpitää ja kehittää kokemusasiantuntijatoimintaa sekä kannustaa nuoria osallistumaan kehittämistyöhön. Vahvistaa nuorten osallisuutta. Kehittämistyö on moniäänistä ja toisia kunnioittavaa.	Kannustaa ja tukee nuoria vaikuttamisessa.	Kannustaa ja tukee nuoria vaikuttamisessa.	Ei keskeistä roolia.

	★ NUORI	SIJAISHUOLLON TYÖNTEKIJÄ	SOSIAALITYÖNTEKIJÄ	JÄLKIHUOLLON TYÖNTEKIJÄ	PALVELUNTUOTTAJA
<b>KRITEERI 10:</b> <b>Nuorella on oikeus taloustaitojen harjoitteluun ja yhdenvertaiseen taloudelliseen tukeen.</b>	Mitä taloustaidot tarkoittavat sinulle? Mitä tunteita raha sinussa herättää? Millaisia kokemuksia sinulla on rahan käytöstä? Tiedätkö, kuinka paljon sinulla on tuloja? Tiedätkö, kuinka paljon sinulla on menoja? Riittävätkö rahasi elämiseen? Tiedätkö, miten voit hallita paremmin raha-asioitasi? Kuka voi auttaa sinua hallitsemaan ja suunnittelemaan talouttasi?	Ei keskeistä roolia.	Toteuttaa hyvinvointialueen ohjeistuksen mukaista taloudellista tukea. Huomioi yksilöllisyyden ja tarpeenmukaisuuden päätöksissä.	Tukee nuoren taloustaitojen harjoittelua arjessa. Auttaa tukien hakemisessa ja budjetin tekemisessä. Huomioi rahan liittyvät kokemukset ja tunteet.	Varmistaa, että saatavilla olevista tuista viestitään nuorille selkeästi ja ajantasaisesti ja että viestintä tavoittaa heidät. Tarjoaa henkilöstölle koulutusmahdollisuuksia ja tukee ammattitaidon ylläpitämistä.
	HYVINVOINTIALUE	JÄRJESTÖSEKTORI	OPPILAITOS	TYÖLLISYYSPALVELUT	TERVEYDENHUOLTO
	Varmistaa, että taloudellisen tuen perusteet toteutuvat yhdenvertaisesti ja että työntekijöillä on käytettävissään ajantasainen soveltamisohje.	Tarjoaa taloudenhallintaan liittyvää matalan kynnyksen palvelua, ohjausta ja neuvontaa ennakoivasti.	Tarjotaan tietämystä ja oppia taloustaitoihin ja oman talouden hallintaan	Tuottaa nuorille tietoa palkkaukseen ja työllistymisen tukiin liittyen.	Ei keskeistä roolia.

# TEEMA 3: JÄLKIHUOLTO

	★ NUORI	SIJAISHUOLLON TYÖNTEKIJÄ	SOSIAALITYÖNTEKIJÄ	JÄLKIHUOLLON TYÖNTEKIJÄ	PALVELUNTUOTTAJA
<b>KRITEERI 11:</b> <b>Nuorella on oikeus saada tukea opintoihin pääsyyn sekä opinnoissa pysymiseen.</b>	Oletko kiinnostunut aloittamaan opinnot? Kuka voisi auttaa sinua opintoihin hakeutumisessa? Mitä tavoittelet opiskelulla? Millainen opiskelija olet? Millainen opiskelija haluaisit olla? Kuka voi tukea sinua opinnoissasi? Miten pidät huolta itsestäsi ja jaksamisestasi?	Ei keskeistä roolia.	Käy nuoren kanssa urakeskustelua. Motivoi ja kannustaa. Ohjaa tarvittaessa opintopsykologille.	Tukee nuorta ammatinvalinnassa, opiskelupaikan hakemisessa sekä opiskeluarjen sujuvuudessa. Tekee yhteistyötä oppilaitoksen kanssa. Jakaa osaamistaan oppilaitokselle esimerkiksi nepsy-haasteisiin liittyen.	Tarjoaa henkilöstölle koulutusmahdollisuuksia ja tukee ammattitaidon ylläpitämistä.
	HYVINVOINTIALUE	JÄRJESTÖSEKTORI	OPPILAITOS	TYÖLLISYYSPALVELUT	TERVEYDENHUOLTO
	Varmistaa oppilashuollon riittävät ja oikein kohdennetut resurssit.	Tuottaa voimavaroja tukevia palveluita ja varmistaa viestinnän saatavuuden.	Varmistaa yksilöllisten ja joustavien oppimispolkujen luomisen. Huomioi erilaiset oppijat. Varmistaa riittävän tuen, motivoi ja kannustaa.	Tarjoaa työpsykologipalvelut ja tukee oman koulutuspolun löytämisessä.	Auttaa ja tukee toimintakyvyn ylläpidossa opiskelun mahdollistamiseksi.

	★ NUORI	SIJAISHUOLLON TYÖNTEKIJÄ	SOSIAALITYÖNTEKIJÄ	JÄLKIHUOLLON TYÖNTEKIJÄ	PALVELUNTUOTTAJA
<b>KRITEERI 12:</b> <b>Nuorella on oikeus työhön.</b>	Mitkä asiat motivoivat sinua työssä? Mitkä asiat haastavat sinua työssä? Miten kohtaat haasteet? Mitä asioita toivot työnantajaltasi? Millainen työntekijä olet? Miten pidät huolta itsestäsi ja jaksamisestasi? Tunnetko oikeutesi ja velvoitteesi työsuhteessa?	Ei keskeistä roolia.	Tukee työelämävalmiuksen kehittämistä ja sosiaalista kuntoutusta.	Auttaa nuorta työelämään hakeutumisessa. Tukee työhaussa ja mahdollisten tukipalveluiden löytämisessä (esim. työllisyyspalvelut). Tukee työkyvyn ylläpitämisessä. Auttaa perehtymään työsuhteeseen liittyviin asioihin.	Tarjoaa henkilöstölle koulutusmahdollisuuksia ja tukee ammattitaidon ylläpitämistä.
	HYVINVOINTIALUE	JÄRJESTÖSEKTORI	OPPILAITOS	TYÖLLISYYSPALVELUT	TERVEYDENHUOLTO
	Tuottaa työllistymistä edistäviä palveluita.	Kehittää erilaisia nuorten työllistymistä helpottavia ja tukevia ratkaisuja (esim. kokeilut tai mentorointi).	Kouluttaa tulevaisuuden ammattilaisia. Mahdollistaa työelämätaitojen harjoittelun. Tekee aktiivista yhteistyötä työelämän kanssa. Luo ja toimii verkostoissa. Luo monipuolisia polkuja työelämään, kuten oppisopimusopiskelu.	Luo ja ylläpitää verkostoja työelämään. Varmistaa ajantasaisen tiedon työllistämisen tuista. Tarjoaa matalan kynnyksen työllistymisen mahdollisuuksia. Järjestää tilaisuuksia, joissa nuoret pääsevät tutustumaan työllistymismahdollisuuksiin.	Auttaa ja tukee toimintakyvyn ylläpidossa työssäkäynnin mahdollistamiseksi.

# TEEMA 3: JÄLKIHUOLTO

	★ NUORI	SIJAISHUOLLON TYÖNTEKIJÄ	SOSIAALITYÖNTEKIJÄ	JÄLKIHUOLLON TYÖNTEKIJÄ	PALVELUNTUOTTAJA
<b>KRITEERI 13: Nuorella on oikeus vertaistukeen.</b>	Millainen merkitys vertaisuudella on sinulle? Milloin hyötyisit vertaistuesta? Mistä saat vertaistukea? Haluaisitko olla vertaistukena toisille? Mistä saat apua löytääksesi vertaisia?	Ei keskeistä roolia.	Ohjaa nuorta vertaistuen piiriin. Tunnistaa vertaistuen merkityksen ammatillisten palveluiden rinnalla.	Ohjaa nuorta vertaistuen piiriin. Tunnistaa vertaistuen merkityksen ammatillisten palveluiden rinnalla. Tutustuu nuoren kanssa paikkoihin (fyysisiin sekä verkossa oleviin), jossa vertaisia voi kohdata.	Mahdollistaa vertaistuen.
	HYVINVOINTIALUE	JÄRJESTÖSEKTORI	OPPILAITOS	TYÖLLISYYSPALVELUT	TERVEYDENHUOLTO
	Tunnistaa vertaistuen merkityksen. Luo rakenteita vertaistuelle.	Tarjoaa vertaistukipalveluita ja ylläpitää vertaistukiverkoston. Tukee nuoren omia verkostoja.	Ei keskeistä roolia.	Ei keskeistä roolia.	Ei keskeistä roolia.

	★ NUORI	SIJAISHUOLLON TYÖNTEKIJÄ	SOSIAALITYÖNTEKIJÄ	JÄLKIHUOLLON TYÖNTEKIJÄ	PALVELUNTUOTTAJA
<b>KRITEERI 14: Nuorella on oikeus hyvinvointia tukevaan vapaa-aikaan.</b>	Mistä hyvinvointiasi koostuu? Miten vietät vapaa-aikaasi? Tukeeko se hyvinvointiasi? Mitä muutoksia haluaisit tehdä hyvinvointiasi ylläpitämiseksi ja vahvistamiseksi? Mistä saat apua ja tukea muutosten tekemiseen? Miten säilytät tasapainon arjessasi vastuiden ja vapaa-ajan välillä?	Ei keskeistä roolia.	Tukee hyvinvointia edistävien harrastusten löytämisessä. Mahdollistaa harrastamisen.	Auttaa nuorta löytämään hyvinvointia edistäviä yksilöllisiä tapoja palautua ja viettää vapaa-aikaa.	Tarjoaa mielekästä vapaa-ajan toimintaa.
	HYVINVOINTIALUE	JÄRJESTÖSEKTORI	OPPILAITOS	TYÖLLISYYSPALVELUT	TERVEYDENHUOLTO
	Varmistaa riittävät ja oikein kohdennetut resurssit.	Tarjoaa vaihtoehtoja mielekkääseen vapaa-ajan viettoon. Mahdollistaa vertaistoiminnan. Huolehtii palveluiden saatavuudesta. Tiedottaa palveluista nuorille ja sidosryhmille kohde-ryhmän huomioiden.	Tarjoaa vaihtoehtoja mielekkääseen vapaa-ajan viettoon.	Ei keskeistä roolia.	Auttaa nuorta löytämään hyvinvointia edistäviä yksilöllisiä tapoja palautua ja viettää vapaa-aikaa.



# TEEMA 3: JÄLKIHUOLTO

## ★ NUORI

## SIJAISHUOLLON TYÖNTEKIJÄ

## SOSIAALITYÖNTEKIJÄ

## JÄLKIHUOLLON TYÖNTEKIJÄ

## PALVELUNTUOTTAJA

### KRITEERI 15: Nuorella on valmiudet toimia kansalaisena tuntien vaikuttamis- mahdollisuutensa ja oikeutensa.

Mitä yhteiskunta sinulle merkitsee?  
Millainen yhteiskunnan jäsen haluat olla?  
Tiedätkö miten voit vaikuttaa yhteiskunnassa?  
Tiedätkö miten voit äänestää?  
Millaisia oikeuksia ja velvollisuuksia sinulla on kansalaisena?  
Tiedätkö käytössäsi olevat muutoksenhaku-  
keinot päätöksiin ja palveluihin?

Ei keskeistä roolia.

Huolehtii siitä, että nuori on tietoinen mahdollisuudestaan hakea muutosta saamiinsa etuuksiin ja palveluihin. Auttaa nuorta tarvittaessa muutoksenhakemisessa. Rohkaisee kansalaisvaikuttamisen pariin ja tukee tiedonhaun valmiuksien kehittymistä. Kannustaa aktiiviseen kansalaisuuteen.

Huolehtii siitä, että nuori on tietoinen oikeusturvakeinoistaan. Auttaa nuorta tarvittaessa muutoksenhakemisessa. Rohkaisee kansalaisvaikuttamisen pariin ja tukee tiedonhaun valmiuksien kehittymistä. Kannustaa aktiiviseen kansalaisuuteen. Harjoittelee nuoren kanssa konkreettisesti aktiivisen kansalaisuuden ja tiedonhaun taitoja.

Varmistaa nuorilähtöiset kanavat vaikuttamiseen. Aktivoi ja osallistaa nuoria vaikuttamaan. Vahvistaa nuorten kansalaistaitoja.

## HYVINVOINTIALUE

## JÄRJESTÖSEKTORI

## OPPILAITOS

## TYÖLLISYYSPALVELUT

## TERVEYDENHUOLTO

Varmistaa nuorilähtöiset kanavat vaikuttamiseen. Varmistaa toimintansa ymmärrettävyyden ja läpinäkyvyyden kaikille asiakasryhmille.

Rohkaisee kansalaisvaikuttamisen pariin ja tukee tiedonhaun valmiuksien kehittymistä. Kannustaa aktiiviseen kansalaisuuteen.

Rohkaisee kansalaisvaikuttamisen pariin ja tukee tiedonhaun valmiuksien kehittymistä. Kannustaa aktiiviseen kansalaisuuteen.

Ei keskeistä roolia.

Ei keskeistä roolia.

# TEEMA 4: JÄLKIHUOLLON PÄÄTTYMINEN

★ NUORI	SIJAISHUOLLON TYÖNTEKIJÄ	SOSIAALITYÖNTEKIJÄ	JÄLKIHUOLLON TYÖNTEKIJÄ	PALVELUNTUOTTAJA	
<p><b>KRITEERI 16:</b> Nuorella on oikeus asiakkuuden selkeään, rauhalliseen ja suunnitelmalliseen päättymiseen.</p>	<p>Mitä jälkihuollon päätyminen sinulle merkitsee? Miten valmistaudut jälkihuollon päättymiseen? Kenen kanssa olet suunnitellut jälkihuollon päättymistä?</p>	<p>Ei keskeistä roolia.</p>	<p>Ennakoi asiakasprosessin päättymistä. Huolehtii osaltaan jälkihuollon asiakkuuden hallitusta ja suunnitelmallisesta päättymisestä. Saattaa nuoren tarvittaessa jatkotuen piiriin.</p>	<p>Huolehtii osaltaan jälkihuollon asiakkuuden hallitusta ja suunnitelmallisesta päättymisestä. Tukee tarvittaessa nuoren pääsyä jatkotuen piiriin. Työntekijä tunnistaa ja tunnustaa asiakassuhteen merkityksen nuoren elämässä.</p>	<p>Luo selkeän toimintaohjeen asiakkuuden päättymiseen jälkihuollossa.</p>
HYVINVOINTIALUE	JÄRJESTÖSEKTORI	OPPILAITOS	TYÖLLISYYSPALVELUT	TERVEYDENHUOLTO	
<p>Tukee rakenteellisesti asiakassuhteen hallittua päättämistä. Varmistaa saumattomuuden palveluiden välillä.</p>	<p>Tukee tarvittaessa nuoren pääsyä palveluiden piiriin.</p>	<p>Ei keskeistä roolia.</p>	<p>Ei keskeistä roolia.</p>	<p>Vastaa hyvinvointia edistävien palveluiden riittävästä tarjonnasta ja resursoinnista jälkihuollon päätyttyä. Tiedottaa hyvinvointia edistäviä palveluista. Varmistaa saumattomuuden palveluiden välillä. Varmistaa saumattomuuden palveluiden välillä.</p>	

★ NUORI	SIJAISHUOLLON TYÖNTEKIJÄ	SOSIAALITYÖNTEKIJÄ	JÄLKIHUOLLON TYÖNTEKIJÄ	PALVELUNTUOTTAJA	
<p><b>KRITEERI 17:</b> Nuorella on oikeus luoda ja ylläpitää nuorelle tärkeitä suhteita ja kuulua hyvinvointia tukevaan yhteisöön.</p>	<p>Millainen lähiverkostosi on? Oletko siihen tyytyväinen? Mitkä ovat sinulle tärkeitä suhteita? Mitkä suhteet tukevat hyvinvointiasi?</p>	<p>Ei keskeistä roolia.</p>	<p>Rohkaisee nuorta solmimaan hyvinvointia edistäviä suhteita ja antaa työkaluja suojata itseään haitallisilta suhteilta. Rohkaisee osallistumaan kansalaisyhteiskunnan toimintoihin.</p>	<p>Tunnistaa työntekijän ja itsenäistyvän nuoren välille muodostuneen merkittävän ihmissuhteen arvon ja merkityksen, mikäli sellainen on muodostunut. Työntekijä – nuori suhde päätetään suunnitelmallisesti ja ennakoiden. Huolehtii siitä, että kukaan ei jää yksin jälkihuollon jälkeen.</p>	<p>Luo nuorilähtöisesti ohjeistuksen ja edellytykset yhteydenpidolle jälkihuollon päätyttyä.</p>
HYVINVOINTIALUE	JÄRJESTÖSEKTORI	OPPILAITOS	TYÖLLISYYSPALVELUT	TERVEYDENHUOLTO	
<p>Tarkastelee, tunnistaa ja pyrkii rakenteellisesti tukemaan nuoren oikeutta ylläpitää sijaishuollon aikana muodostuneita tärkeitä suhteita. Luo alueelle vertaistoimintaa sekä luo ja ylläpitää kokemusasiantuntijaverkostoja.</p>	<p>Tarjoaa vertaistukeen perustuvia yhteisöjä. Luo, tukee ja kehittää kokemusasiantuntija-toimintaa.</p>	<p>Mahdollistaa opiskelijayhteisön ja siihen liittymisen.</p>	<p>Tarjoaa aktiivisesti monipuolisia mahdollisuuksia työllistymisen edistämiseksi. Tiedottaa palveluistaan.</p>	<p>Tarjoaa vertaistukeen perustuvia yhteisöjä.</p>	

# TEEMA 4: JÄLKIHUOLLON PÄÄTTYMINEN

## ★ NUORI

## SIJAISHUOLLON TYÖNTEKIJÄ

## SOSIAALITYÖNTEKIJÄ

## JÄLKIHUOLLON TYÖNTEKIJÄ

## PALVELUNTUOTTAJA

### KRITEERI 18: Nuori on tietoinen saatavilla olevista palveluista jälkihuollon päättymisen jälkeen.

Mitä jälkihuollon päättymisen merkitsee sinulle?  
Miten valmistaudut jälkihuollon päättymiseen?  
Mitä tukea ja apua koet tarvitsevasi jälkihuollon  
päättymisen jälkeen?  
Kenen kanssa olet ajatuksistasi keskustellut?

Ei keskeistä roolia.

Antaa ohjausta ja neuvontaa moni-  
kanavaisesti, saavutettavasti ja nuoren  
aikatauluja/elämänrytmiä kunnioittaen.

Päivittää palveluosaamistaan ja osallistuu  
tarkoituksenmukaisiin verkostoihin. Jakaa ja  
kerää ajankohtaista tietoa erilaisista tuista ja  
palveluista.

Vastaa ajankohtaisten tuki- ja apupalvelui-  
den tiedottamisesta henkilöstölle. Tiedottaa  
aktiivisesti jälkihuollon ajankohtaisista  
teemoista henkilöstölle ja sidosryhmille.

## HYVINVOINTIALUE

## JÄRJESTÖSEKTORI

## OPPILAITOS

## TYÖLLISYYSPALVELUT

## TERVEYDENHUOLTO

Vastaa palveluiden riittävästä tarjonnasta ja  
resurssoinnista. Tiedottaa aktiivisesti ajan-  
kohtaisista tuista ja palveluista. Varmistaa  
saumattomuuden palveluiden välillä.

Tuottaa tukipalveluita. Tiedottaa aktiivisesti  
palveluista. Tuo esiin epäkohtia ja on  
aktiivinen vaikuttaja.

Tiedottaa nuoria ja sidosryhmiä aktiivisesti  
ja ennakoivasti tuista ja palveluista.

Tarjoaa aktiivisesti monipuolisia mahdolli-  
suuksia työllistymisen edistämiseksi.  
Tiedottaa palveluistaan.

Vastaa hyvinvointia edistävien palveluiden  
riittävästä tarjonnasta ja resurssoinnista  
jälkihuollon päätyttyä. Tiedottaa hyvinvointia  
edistävistä palveluista. Varmistaa saumatto-  
muuden palveluiden välillä.