



# Laadukas ja vaikuttava aikuistumisen tuki

esimerkkinä lastensuojelun jälkihuollon ja ilman huoltajaa maahan tulleet nuoret

Yhdessä aikuisuuteen - Elämässä Eteenpäin (YEE) -hanke

Tanja Hirschovits-Gerz & Niina Weckroth

17.11.2022

**Terveyden ja hyvinvoinnin laitos**





YEE –  
lähellä nuoria,  
valtakunnallisesti  
vaikuttava

[www.thl.fi/yee](http://www.thl.fi/yee)



# Yhdessä aikuisuuteen – Elämässä Eteenpäin (YEE) -hanke 12/2020-5/2023

Vipuvoimaa  
EU:lta  
2014–2020



Kuvituskuva: Julia Varala

# Lähtökohtia aikuistumisen tuelle

- Valtaosa nuorista voi Suomessa hyvin
- Terveys- ja hyvinvointierot hyvin ja huonosti voivien välillä kasvavat
- On löydettävissä väestöryhmiä, joilla on yhteisiä nimittäjiä haasteiden taustalla. Tarttumalla näihin triggeripisteisiin, voidaan tavoittaa kohderyhmä ja tarjota oikeanlaisia heille segmentoituja tuki- ja palvelumuotoja kohdennetusti.
- Tietoisuuden sekä yhteistyön paikkojen lisääminen ammattilaisten välillä voi auttaa kohderyhmän oikeanlaisen tuen ja palveluiden järjestämisessä ja tuottamisessa.
- ➔ oletko tietoinen lastensuojelun jälkihuollon tuesta tai kotoutumisen tukitoimista aikuistumisvaiheessa oleville nuorille?
- ➔ Millaista yhteistyötä tulisi tehdä palveluyhdyspintojen tiivistämiseksi?

# Aikuistumisen tuki

- Aikuistuminen on merkittävä elämän muutos, jonka aikana on tärkeää saada tukea.
- Suurin osa aikuistuvista nuorista saa tarvitsemaansa tukea aikuistumiseen lähipiiriltään. Kaikilla aikuistuvilla nuorilla ei kuitenkaan ole lähipiirin muodostamaa turvaverkkoa. Osa aikuistuvista nuorista tarvitsee vahvaa rinnallakulkevaa tukea, jonka tarjoaa yhteiskunta.
- Lastensuojelun jälkihuollon uudistamistyöryhmä on ehdottanut (2019), että aikuistumisen tukea tarjottaisiin lastensuojelun jälkihuoltoon oikeutettujen nuorten lisäksi myös muille sitä tarvitseville. (Esimerkiksi asunnottomille nuorille ja rikosseuraamuksen saaneille nuorille.)
- Aikuistumisen tuen uudistaminen edellyttää kansallisen ohjelman käynnistämistä ja uutta lainsäädäntöä aikuistumisen tuen järjestämiseksi ja toteuttamiseksi.



# Aikuistumisen tuki voidaan hahmottaa tuen määrää ja laatua kuvaavasti neljään:

- 1) **iän perusteella määräytyvä tuki kaikille** elämässä aikuisuuteen siirtymävaiheessa oleville nuorille, jotka pärjäävät perustason tuella.
- 2) **riskitilanteissa oleville** nuorille tarjottu kohdennettu, tarpeen mukainen ja intensiivinenkin tuki.
- 3) **erityisen haavoittuvassa asemassa** oleville nuorille, kuten ilman huoltajaa maahan alaikäisenä tulleet nuoret tai lastensuojelun jälkihuoltoon oikeutetut nuoret, tarjottava pitkäjänteinen tuki.
- 4) **NEET-VIP nuorille**, joiden elämässä on kasautunut samanaikaisesti monia vakavia riskitekijöitä edellä mainituilla elämänalueilla ja joiden tavoittaminen ja auttaminen edellyttää runsaasti resursseja ja osaamista sekä intensiivistä ja räätälöityä tukea.



# Kaksi esimerkkikohderyhmää

- Lastensuojelun jälkihuollon nuoret (LS laki)
- Tukea ja palveluita 25 ikävuoteen, lakimuutos 2020!
- Subjektiiivinen oikeus
- Nuoria noin 8300 – ja määrä kasvaa ikärajan nostamisen vuoksi
- Ilman huoltajaa maahan alaikäisinä tulleet (Kotoutumista edistävä laki)
- Tukea ja palveluita 25 ikävuoteen, lakimuutos 2020!
- Ei subjektiiivista oikeutta
- Nuoria noin 4500 (vuonna 2015 tulleita 3024)
- + Ukrainasta tulleet 2022→?

- Mitä on subjektiiivinen oikeus? Mihin se oikeuttaa?
- Mitä on aikuistumisen tuki?
- Mikä on palvelujärjestelmän /ekosysteemin laatu?

# Nuoret erityisessä tuen tarpeessa

- Lastensuojelun jälkihuollon nuoret
  - 50 % itsenäisesti asuvia ja 2,5 % asunnottomia
  - 50 % opiskeli, 39 % NEET-nuoria, peruskoulusta ei tietoa
- Ilman huoltajaa maahan alaikäisenä tulleet nuoret
  - 83 % itsenäisesti asuvia ja 2 % asunnottomia
  - 73 % opiskeli, 8 % NEET-nuoria, peruskoulu monilla kesken
- Tietoa nuorista ei kerry kattavasti. Valtaosa erityisen tuen tarpeessa. Osa jää palveluiden ulkopuolelle

- Yksinäisyyttä, turvattomuutta
- Traumaattisia kokemuksia
- Arjen, asumiseen ja talouden haasteita
- Koulunkäynnin ja opiskelun haasteita vahvaa tuen tarvetta

Ilman huoltajaa tulleilla lisäksi tuen tarvetta:

- oleskelulupa,
- kansalaisuus,
- perheen yhdistäminen

NEET=koulutuksen, työelämän ja varusmiespalveluksen ulkopuolella.

Lähde: Ikkuna aikuistumiseen : Selvitys lastensuojelun jälkihuollon ja ilman huoltajaa maahan alaikäisenä tulleiden nuorten tuesta ja palveluista

# Helsingin lastensuojelun jälkihuolto, syyskuu 2021, asiakasmäärä 1122

Palvelulupaus:

"Ketään nuorta ei jätetä!"

Minna Manelius,  
johtava  
sosiaalityöntekijä,  
lastensuojelun  
jälkihuolto Helsingin  
kaupunki, VTM, sostt,  
psykoterapeutti,  
perheterapeutti ja  
AmO-tutkinnot  
Yhteystiedot:  
[minna.manelius@hel.fi](mailto:minna.manelius@hel.fi)

Ei päivisin  
toimintaa 338

Välivuokra-  
asunto 292

Asunnoton 29

Laitoksessa 30 +  
9 (yli 18v)

Vanhempien  
luona 32 (alle  
18) 66 (yli 18)

SAS 60

Peruskoulu  
kesken 60

2 aste 450 (2  
aste suoritettu  
154)

Korkeakouluss  
a 33

Raskaana 31,  
vauvat &  
taaperot 58

Edunvalvonta  
40

Ulkopaikkakunn  
alla 295

PÄIHTEET 184

MT- tuen tarve  
299

Nepsy 153

KEVA 45

Rise 56 – vankila  
11



# Nykyisen palvelujärjestelmän – tuen ja palveluiden heikkouksia (1)

- Palvelua ei pahimmillaan ole! Palvelut eivät yhdenvertaisia.
- Sisältöä ei ole määritelty, minitasoa ei ole
- Palvelut ovat pirstaleisia. Taloudelliset kysymykset tuovat kitkaa – kuka maksaa?
- Resurssit epäyhdenmukaisia
- Lakia sovelletaan paikkakunnasta riippuen.
- Tuki ja palvelut eivät muodosta riittävän vahvaa jatkumoa. Nuoret tipahtavat esimerkiksi sijaishuollosta itsenäiseen elämään siirtyessä tai muuttaessa paikkakunnalta toiselle.

Nuorilähtöisyys?

Saavutettavuus

Palvelujärjestelmän luotettavuus?

Palvelujärjestelmän motivaatio hoitaa asiaa sosiaalisesti ja taloudellisesti kestäväällä tavalla?

# Nykyisen palvelujärjestelmän – tuen ja palveluiden heikkouksia (2)



- Monialaisten palveluiden saamisen haasteita – palveluintegraatio heikkoa.
- Matalan kynnyksen tuki ja palvelut vähäisiä
- Paljon tukea tarvitseville heikosti tartuntapintoja,
- Tuki- ja hoitoketjut katkeavat herkästi, nuoret putoavat palveluiden väliin.

Tarvitaan toimia makro-, meso- ja mikrotasolla

# Mistä koostuu laadukas ja vaikuttava aikuistumisen tuki?

## Järjestäjä- ja tuottajanäkökulma

- Sujuvat siirtymät esimerkiksi sijaishuollosta jälkihuoltoon, valmistautuminen aloitettava riittävän ajoissa.
- Sovitut yhteistyökäytännöt eri palveluiden välillä, sujuvat palveluketjut.
- Riittävä resursointi, jotta nuoret saavat tarvitsemansa tuen.
- Tiimityö palvelun jatkuvuuden varmistamiseksi.
- Osallisuus, kokemusasiantuntijuus ja vertaisuus osaksi palvelukokonaisuutta.
- Arvostava kohtaaminen ja luottamussuhteen rakentuminen.
- Osaamisen vahvistaminen

## Nuorelle

- Arjen tukea, rinnallakulkijuuutta ja pitkäjänteisiä aikuissuhteita tarvitaan
- Siirtymävaiheissa tehostettu tuki.
- Tarpeen mukaista tukea ja palveluita integroidusti esim. mtp-palveluiden kanssa.
- Tarpeen mukainen tuki ja palvelut oikeaan aikaan!
- Opinto- ja työllisyyspolkuja tulee vahvistaa konkreettisesti
- Mahdollisuus haastavien kokemusten käsittelyyn.
- Suomenkielen ja kulttuurisen moninaisuuden huomiointi
- Vertaisten tukea tarjolle. Mahdollisuuksia osallistua ja vaikuttaa omaan tukeen ja palveluiden kehittämiseen.

Lakipohja:  
PL,  
KL, LSL,  
SHL

**Nuorella  
on**

Turvalli  
nen koti

Turvallinen,  
luotettava  
aikuinen

Toimeen  
-tulo

Opiskelu  
tai  
työpaikka

Mielekäs  
arki,  
harrastukset

Ystäviä ja  
läheisiä

Sijaishuolto  
/avohuolto

Toimeentulon, asumisen ja arjen tuki sekä nuoren osallisuuden vahvistaminen

**Aikuistumisen  
tuki**

Lastensuojelun jälkihuolto -18-25-vuotiaille

Kotoutumisen tukitoimet 18 - 25-vuotiaille

Sujuvat  
siirtymät

Perheryh-  
mäkoti

Sujuvat  
siirtymät

Muu asuin-  
paikka

Palveluiden ja tuen yhteensovittaminen

Palveluiden välinen yhteistyö ja yhteistyötuotanto

**Perhe,  
läheiset**

Sosiaali- ja  
terveys-  
palvelut,  
kuntoutus

Taloudellinen  
tuki ja  
taloustaidot

Työn ja  
opiskelun  
tuki

Hyvinvointi-,  
nuoriso-,  
kulttuuri- ja  
liikuntapalvelut

Kansalais-  
toiminta,  
vertaistyö

Vanhem-  
muuden  
tuki

Muut  
yhteistyön  
pinnat

Nuoria, tukea ja palveluita koskeva tietopohja, sen seuranta, arviointi. Työn ja palveluiden organisointi ja resursointi, palvelukokonaisuuksien ja polkujen hallinto. Ammattilaisten osaamisen varmistaminen

Lakipohja: Substanssilait, ohjeet, suositukset, hyvät käytännöt ja mallit



# Mitä on laadukas lastensuojelun jälkihuolto?

- Vahvat siirtymät ja nivelkohtien vahvistaminen
- Pitkäjänteisyys
- Nuorilähtöisyys
- Rinnalla kulkijuus
- Joustavuus
- Yhdenvertaisuus
- Verkostoiva ja systeminen työote
- Osaava työvoima: traumatietoinen työote. Päihde- ja mielenterveystyön perusosaaminen ja verkostot kunnossa.
- Ylisukupolvisen huono-osaisuuden kierteen katkaisu – mihin motivoi – mihin kannustaa?

Kohtaava työ  
Arjen tuki inhimillisyys  
Toivon, motivaation ja pystyvyyden uskon  
virittäminen.



Kuvituskuva Julia Varala

# Aikuistumisen tuen palvelulupaus nuorelle

Jokaisella nuorella on

- ✓ oma koti, riittävät asumisen valmiudet ja asumisen tuki.
- ✓ arjen proaktiivinen, rinnalla kulkeva, yksilöllinen, pitkäjänteinen tuki
- ✓ taloudellinen tuki ja taloustaitojen tuki
- ✓ pääsy työhön ja opiskeluun sekä niissä pysymisen tuki.
- ✓ tuki muihin palveluihin pääsemiseksi
- ✓ tuki osallisuuden vahvistumiseksi yhteiskunnassa.

Nuori saa matalan kynnyksen tukea ja apua ilman ajanvarausta myös virka-aikojen ulkopuolella.

YEE-hankkeen koonti eduskuntavierailulla 23.9.2022:

[https://thl.fi/documents/10531/95609/YEE+Eduskuntakoonti+23.9.2022\\_FINAL.pdf/9aeec940-26b5-f3d1-539e-f0ad217343f5?t=1663852904083](https://thl.fi/documents/10531/95609/YEE+Eduskuntakoonti+23.9.2022_FINAL.pdf/9aeec940-26b5-f3d1-539e-f0ad217343f5?t=1663852904083)

# Tuen ja palveluiden tulee olla nuorten tarpeita vastaavia.

- ✓ Kaikilla työntekijöillä tulee olla traumatietoisien työskentelyn osaamista.
- ✓ Tuki tulee organisoida niin, että sosiaalialan perusosaamisen lisäksi on perhetyön, traumatyön, mielenterveys- ja päihdetyön, vanhemmuuden, terveystalveluiden, opiskelun, työllistymisen ja kulttuurisen moninaisuuden osaamista (työntekijöillä sekä tiimissä tai muutoin resurssina).
- ✓ Esimerkiksi systeemisen toimintamallin johtamisen rakenteilla tarvittava osaaminen saadaan käyttöön verkostoista.
- ✓ Kokemusasiantuntijoiden osaamista tulee hyödyntää palveluiden suunnittelussa, kehittämisessä, toteutuksessa ja arvioinnissa.

## Työntekijöiden osaaminen on sovitettava nuorten tarpeisiin

- ✓ Osaaminen tulee varmistaa kansallisesti ja alueilla tarjoamalla koulutusta ja täydennyskoulutusta.
- ✓ Sote-alan pitovoimaa tulee lisätä, niin että työntekijävaihtuvuus vähenee ja nuoret saavat tarvitsemansa pitkäjänteisen tuen.
- ✓ Uralla etenemiseen tulee tarjota urapolkuja ja sitoa palkkakehitys osaamiseen, työtehtäviin ja kokemukseen.

# Mitä on laadukas lastensuojelun jälkihuolto? - Tietopohjaa tulee viivytyksettä vahvistaa

- Aikuistuvia nuoria ja palveluita koskevaa tietoa kunnissa ja hyvinvointialueilla tulee systemaattisesti kerätä, koostaa ja analysoida tuen ja palveluiden rakentamiseksi, resursoimiseksi, seuraamiseksi ja arvioimiseksi.
- Valtion budjetista tarvitaan määräraha aikuistumisen tuen tietopohjan rakentamiseksi ja ylläpitämiseksi monialaisesti.
- Palveluiden toteutumista, laatua ja vaikuttavuutta tulee seurata, myös henkilöstömitoituksia ja työntekijöiden osaamista ja palvelukokemuksia.

YEE-hankkeen koonti eduskuntavierailulla 23.9.2022:

Kuvituskuva Julia Varala





# Henkilöstömitoitus kuntoon

- ✓ Lainsäädännöllä tulee varmistaa, että henkilöstömitoitus aikuistumisen tueksi on riittävän pieni laadukkaan palvelun turvaamiseksi (suuntaa antava):
- ✓ Maksimissaan 50 nuorta / sosiaalityöntekijä ja 25 nuorta / sosiaaliohjaaja.
- ✓ Vaikeimmassa tilanteessa olevat nuoret tarvitsevat pitkäjänteisesti tukea 10 nuorta / ohjaaja . Tuen tarve voi kestää useita vuosia.
- ✓ Nuorten määrä kasvaa lähivuosina Kotoutumislain ja LSL ikärajan noston (25 v.) vuoksi. On varmistettava resurssien riittävyys muutostilanteessa.

YEE-hankkeen koonti eduskuntavierailulla 23.9.2022



Kuvituskuva Julia Varala



# Laadun ja vaikuttavuuden arviointi

- Laadua ja vaikuttavuutta voidaan arvioida monella eri tavalla. Keskeistä onkin valita sopivat mittarit. Tarvitaan useita laadun seurannan apuvälineitä.
- Palautteen kerääminen
- Muutoksen seuranta (tietopohja nuorten tilanteista omalla alueella)
- Onko palvelulla pystytty vastaamaan asetettuihin tavoitteisiin ja nuorten tarpeisiin?
- Muut mittarit, esim asiakastietojärjestelmään kytketyt mittarit, 3X10D, FIT-mittari jne.
- Ks mm.  
[https://static1.squarespace.com/static/600eb0140eec4a7d0512532e/t/62a026de1e6501518595194c/1654662881831/Selvitys+mittareista\\_Melander+Kristian\\_MONNI-hanke.pdf](https://static1.squarespace.com/static/600eb0140eec4a7d0512532e/t/62a026de1e6501518595194c/1654662881831/Selvitys+mittareista_Melander+Kristian_MONNI-hanke.pdf)
- YEE-hankkeessa on kehitetty osallisuus kehikko, jonka avulla voidaan tarkastella palvelun laatua osallisuuden toteutumisen näkökulmasta

# Mikro, meso ja makro

- Mikrotasolla vuorovaikutus
- Mesotasolla palveluiden yhteensovittaminen...
- Makrotasolla tarvitaan kansallisia ohjeita ja lainsäädännön uudistamista.

Lue lisää YEE-hankkeen loppuraportista keväällä 2023!

- Kun työntekijä voi hyvin niin kohtaamisiin on paremmat voimavarat!

# YEE-hanke julkaisee – KOHTI LAADUKASTA AIKUISTUMISEN TUKEA

- [Esite lastensuojelun jälkihuollosta nuorille ja ammattilaisille, 2022](#)
- [Broschyr om barnskydd till ungdomar och yrkesverksamma, 2022](#)
- **Ilman huoltajaa tulleiden esite tulossa!**
- **Loppuraportti tulossa**

## [Lisää julkaisuja](#)

### TULOSSA

- Etelä-Pohjanmaan hyvinvointialueelle kirjoitettu jälkihuollon ohje, joka otetaan käyttöön hyvinvointialueelle (esitellään YEE:n tilaisuudessa 14.12.2022, tervetuloa!).
- VALVIRA on julkaisemassa jälkihuollon ohjeen hyvinvointialueelle 12/2022

Kuvituskuva Julia Varala



Kun sinut on huostaanotettu tai sijoitettu avohuollon tukitoimena yhtäjaksoisesti vähintään 6 kk:ksi Saat tukea halutessasi 25-vuotiaaksi saakka

Kuva: Helmi Aarnio

Itsenäistymisen polulla jälkihuolto tukee sinua:

- asumisessa ja arjen sujumisessa
- taloudellisesti
- opinnoissa ja työllistymisessä
- tarjoamalla keskustelutukea
- sopivien palveluiden ja etuuksien löytämisessä



# YEE-hanke tarjoaa mallit hyötykäyttöön ja tilaisuuksia yhdessä oppimiseen ja oivalluksiin

Tutustu Innokylässä!

## MALLIT INNOKYLÄSSÄ:

- Asiakassuunnitelma aikuistumisen tueksi
- Intensiivinen arkivalmennus itsenäistyville nuorille lastensuojelun jälkihuollossa
- Nuorten Foorumi - vertaisuutta ja vaikuttamisen mahdollisuuksia nuorilta nuorille
- Olohuone - Matalan kynnyksen kohtaamispaikka alaikäisenä Suomeen ilman huoltajaa tulleille nuorille

Verkostoyhteistyössä myös: rikoserityinen sosiaalityö

Tulossa! Ohjaamot ja sosiaalityö aikuistumisen tukena

Mallinnettuja  
uusia toiminta-  
tapoja,  
käytäntöjä

# YEE-hankkeen julkaisuja aikuistumisen tuesta

- [Aikuistumisen tuen kokonaisuudistus – yhdenvertainen tuki ja palvelut nuorille vuoteen 2027 mennessä](#)
- [Nuorten viestit eduskunnalle 22.9.2022, "Teillä on voima valta ja vastuu kuulla meitä."](#)
- [Tanja Hirschovits-Gerz, Niina Weckroth & Tarja Heino \(toim.\) \(2022\). Ikkuna aikuistumiseen : Selvitys lastensuojelun jälkihuollon ja ilman huoltajaa maahan alaikäisenä tulleiden nuorten tuesta ja palveluista THL:n raportti 002/2022.](#)
- [Nuorten foorumi \(9.4.2022\) raportti: Eilisestä huomiseen. Kokemuksia elämäntarinan vaikutuksista itsenäistymiseen.](#)
- [Nuorten foorumi \(30.10.2021\) raportti: Ilman huoltajaa alaikäisenä maahan tulleiden nuorten ajatuksia itsenäistymisestä](#)
- [Nuorten foorumi \(16.10.2021\) raportti: Asiakassuunnitelmat nuorten jälkihuollon tukena](#)
- [Laura Yliruka & Tanja Hirschovits-Gerz & Siiri Utriainen & Niina Weckroth & Onni Westlund \(2022\) Outo vuosi – sijaishuollosta itsenäistyneiden nuorten kokemuksia koronapandemian ensimmäisestä vuodesta ja lastensuojelun jälkihuollosta. Teoksessa: Marjatta Kekkonen & Mika Gissler & Päivi Känkänen & Anna-Maria Isola \(toim.\) Poikkeuksellinen nuoruus korona-aikaan : Nuorten elinolot -vuosikirja 2022](#)
- [THL-blogi 26.9.2022: Kun nuori tarvitsee tukea päästäkseen työelämään, on tuen oltava helposti saatavilla](#)
- [THL-blogi 11.7.2022: Rikoskierre voidaan ehkäistä – nuorille on tarjottava riittävä tuki](#)
- [THL-blogi 24.2.2022: Aikuistuvien nuorten taloudellinen tuki saatava yhdenvertaiseksi hyvinvointialueilla](#)
- [THL-blogi 18.1.2022: Pelottava luottamussuhde – luottamus ja vastuu sosiaalityössä](#)
- [FinFami blogi 7.12.2021: Nuoret tarvitsevat riittävää tukea aikuistumiseen](#)
- [THL-blogi 11.10.2021: Mistä koostuu aikuistuvien nuorten tuki? Lämpimät verkostot palveluiden yhteensovittamisen perustana](#)
- [THL-blogi 15.9.2021: Lakipykälistä yhdenvertaisiin käytäntöihin – haasteita ja esimerkkejä aikuistuvien nuorten tarpeenmukaisesta tuesta ja palveluista](#)

# Aikuistumisen tuen podcasteja

- **Lapsuuden rakentajat podcast 29: Aikuistumisen tuki**
- Itlan Lapsuuden rakentajat podcastin lokakuun jakson aiheena on aikuistumisen tuki. Ovatko lastensuojelun jälkihuolto ja kotoutumisen tukitoimet riittäviä? Entä mitä mieltä nuoret itse ovat tuesta? Keskustelemassa aiheesta ovat kokemusasiantuntija Roosa Lorenz sekä projektipäällikkö Tanja Hirschovis-Gerz, joka toimii Terveyden ja hyvinvoinnin laitoksella Yhdessä aikuisuuteen – Elämässä Eteenpäin eli (YEE)-hankeessa.  
[Kuuntele podcast Itlan verkkosivuilta.](#)
- **Welcome to my backyard podcast 13: Yksin suomeen tulleet lapset kohtaavat monia haasteita**
- Vuosina 2015–2016 Suomeen saapui yksin yli 3000 lasta ja nuorta hakemaan turvapaikkaa. Muutoin saapumismäärät ovat olleet muutaman sadan alaikäisen luokkaa vuosittain. Keitä nämä lapset ovat ja mistä he tulevat? Miltä Suomen palvelujärjestelmä näyttää yksin maahan tulleen lapsen silmin? Entä millaisia haasteita nuoret kohtaavat rakentaessaan elämää täysi-ikäistymisen jälkeen?
- Keskustelemassa ovat Joonatan Nsukami ja Kaisa Eichhorn, jotka työskentelevät yksin tulleiden nuorten kanssa Diakonissalaitoksen YEE-hankkeessa. Jakson juontaa aisapari Annika Nyman-Paajanen sekä Katja Mannerström.
- [Kuuntele podcast Suomen Pakolaisavun verkkosivuilta](#)

# YEE-hanke järjestää koulutuspäiviä ja yhteiskehittämisen foorumeita 2022



- 1.12.2022 Muutosvoimaa-koulutus. Osallisuusosaamista ammattilaisille. YEE-hanke, Pesäpuu ry
- 14.12.2022 klo 12-16.30. Yhteiskehittämisen foorumi. Jalkaudu kanssamme Seinäjoelle! Tilaisuuteen voi osallistua myös etänä.
- 27.1.2023 Lastensuojelun jälkihuollon vertaisreflektio
- 16.2.2023. Rikoserityinen lastensuojelun jälkihuolto yhteistyössä YEE+RiO. Ilmoittautuminen käynnissä!
- 14.3.2023 YEE-hankkeen loppuseminaari Helsingissä. Save the date!

Ilmoittaudu: [www.thl.fi/yee](http://www.thl.fi/yee) --> Tapahtumat ja tilaisuudet

**[www.thl.fi/yee](http://www.thl.fi/yee) Tilaa verkostokirje!**

Kuvituskuva Julia Varala



# Kohti aikuistumisen tukea

- Juho Saaren Jälkihuollon uudistamistyöryhmälle tehty tutkimuskatsaus (350 abstraktia monista tietokannoista sekä käsin poimitut tutkimukset) sekä tilastollinen selvitys 2019. [Lastensuojelun jälkihuollon uudistamistyöryhmän loppuraportti: Lastensuojelun jälkihuollon uudistamistyöryhmä. STM Raportteja 43/2019](#)
- Itsenäistymistä ja hyvinvointia tukeva jälkihuolto ja nuorten aikuisten sosiaalityön mallinnus: Osana lastensuojelun VIP-nuoren palvelupolkua <http://urn.fi/URN:ISBN:978-952-343-552-0>
- Kotoutumisen polku. [Martiskainen & Toivonen 2019.](#)



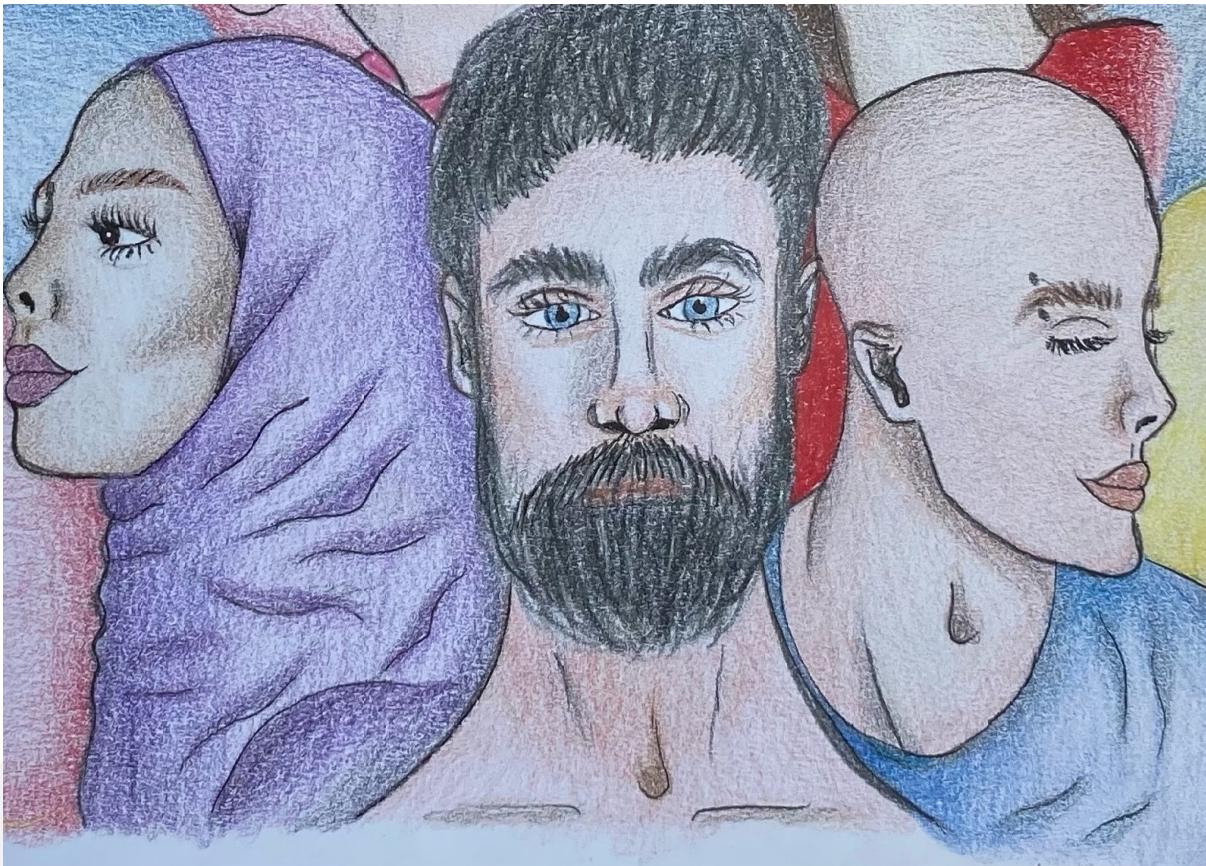
## YEE-hankkeessa

Tuemme lastensuojelun jälkihuoltoon oikeutettujen nuorten sekä ilman huoltajaa maahan alaikäisenä tulleiden itsenäistyvien nuorten oikeuksien sekä yhdenvertaisen kohtelun toteutumista.

Vähennämme eriarvoisuutta ja syrjäytymistä

Vaikutamme yhdessä nuorten ja ammattilaisten kanssa yksilötasolla, paikallisesti, alueellisesti ja valtakunnallisesti.

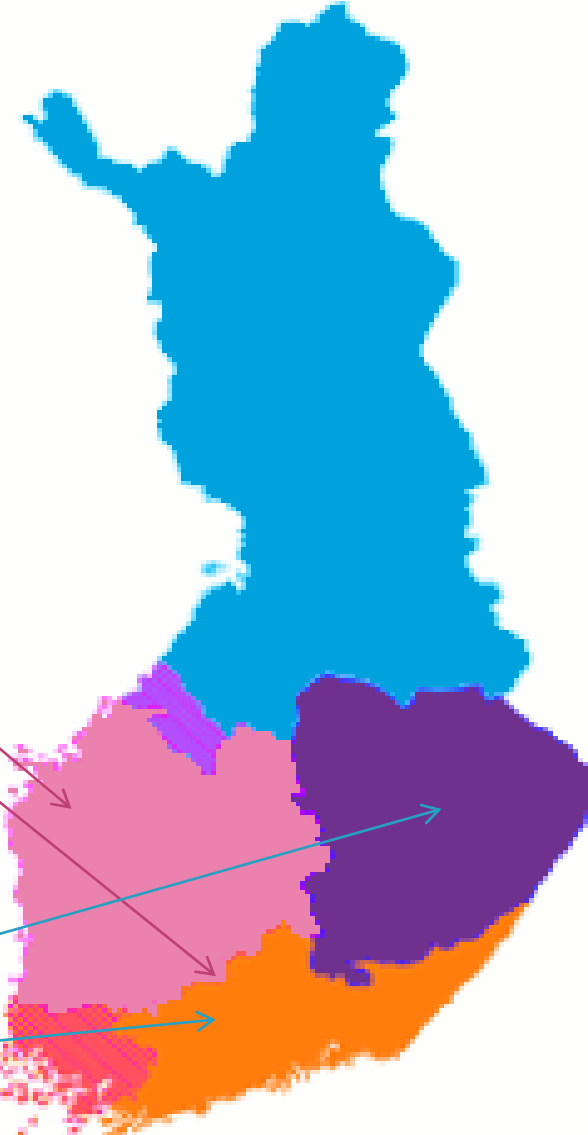




## YEE-hankkeessa

1. Kokoamme tietoa palveluista ja nuorten tarpeista palveluihin. Toteutamme valtakunnalliset tiedonkeruut kunnista.
2. Kehitämme, kokeilemme ja mallinnamme nuorten tarpeiden mukaisia tukitoimia ja palveluita yhdessä nuorten, eri alan ammattiryhmien sekä järjestö- ja kansalaistoimijoiden kanssa.
3. Verkostoimme toimijoita kehittämistyön äärelle, tarjoamme koulutusta ja yhteiskehittämisen foorumeita nuorten oikeuksien, tuen ja palveluiden parantamiseksi.

# YEE lähellä nuorta – valtakunnallisesti vaikuttava



SONet BOTNIA: Pohjanmaa, Etelä-Pohjanmaa, Keski-Pohjanmaa, Hausjärvi ja Riihimäki

Diakonissalaitoksen säätiö: Vantaa, Helsinki, Espoo, Kuopio: Alueellista matalan kynnyksen tukitointa ja palvelu järjestölähtöisesti, kuntayhteistyötä

Pesäpuu ry: valtakunnallinen tuki pilottialueille, valtakunnallinen vaikuttaminen

THL: valtakunnallinen tuki osatoteuttajille, koordinaatio, tulosten kokoaminen, koulutusten ja foorumien järjestäminen





## YEE viestii ja vaikuttaa

- Verkostokirje
- [www.thl.fi/yee](http://www.thl.fi/yee)
- [www.innokyla.fi](http://www.innokyla.fi)
- [Muutosvoimaa!: Kohti nuorten kokemusasiantuntijuutta -koulutus 1.12.2022 \(Pesäpuu ry\)](#)
- [Yhteiskehittämisen foorumi: Aikuistuvien nuorten tuki hyvinvointialueiden aikakaudella 14.12.2022](#)
- [Rikoserityinen työ lastensuojelun jälkihuollossa 16.2.2023](#)
- YEE-hankkeen loppuseminaari 14.3.2023



# YEE-hankkeen tuloksena ja vaikutuksena syntyy



Raportoitua tietoa palveluista ja tukitoimista

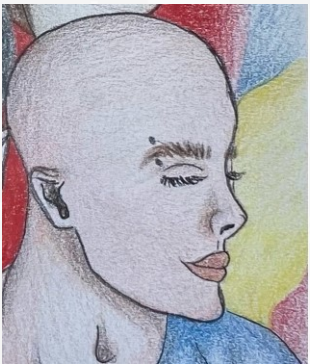
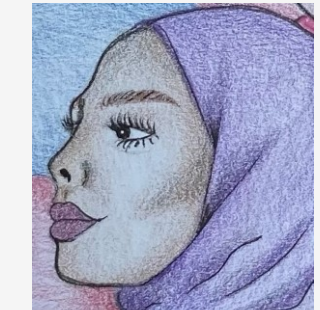
Mallinnettuja uusia toimintatapoja, käytäntöjä

Aineksia ja ymmärrystä aikuistumisen tuen rakennemuutoksen vauhdittamiseksi



Nuorten osallisuus vahvistuu ja palvelut muotoutuvat nuorilähtöisemmiksi

Monialainen yhteistoiminta ja verkostoiva yhteistyö vahvistuvat



# Kiitos ohjausryhmän kokouksesta, Yhteystiedot [www.thl.fi/ye](http://www.thl.fi/ye)



## THL:

- Tanja Hirschovits-Gerz, projektipäällikkö, [tanja.hirschovits-gerz\(at\)thl.fi](mailto:tanja.hirschovits-gerz@thl.fi)
- Niina Weckroth, projektikoordinaattori, [niina.weckroth\(at\)thl.fi](mailto:niina.weckroth@thl.fi)

## SONet BOTNIA:

- Silva Sevola, hankekoordinaattori, [silva.sevola\(at\)seamk.fi](mailto:silva.sevola@seamk.fi)



## Pesäpuu:

- Helena Inkinen, projektikoordinaattori, [helena.inkinen\(at\)pesapuu.fi](mailto:helena.inkinen@pesapuu.fi)



## Diakonissalaitos:

- Kaisa Eichhorn, koordinaattori, [kaisa.eichhorn\(at\)hdl.fi](mailto:kaisa.eichhorn@hdl.fi)



Kuvituskuva Julia Varala

